



RESIDE ARTURO SORIA

Exclusividad Sostenible

La nobleza de las zonas comunes

- **Urbanización privada** con garita de vigilancia en la entrada principal y control de acceso a aparcamiento.
- **Pavimento urbanización** en adoquín de hormigón en color gris y adoquín tipo pavicésped.
- **Iluminación** de accesos y zonas comunes interiores con sensores volumétricos.
- **Pavimento urbanización** en adoquín de hormigón en color gris y adoquín tipo pavicésped.
- Mobiliario compuesto por **papeleras y bancos**.
- **Jardinería**. Riego y jardinería con especies vegetales de bajo consumo hídrico en consonancia con el proyecto de paisajismo.
- **Garaje**
 - Pintura de resinas epoxi, ejecutado sobre suelo de hormigón en plazas de garaje.
 - Pintura plástica en pilares de garaje, señalización de plazas, marcas viales.
 - Puerta metálica de acceso a garaje motorizada.
 - Ventilación mediante cajas de ventilación no inmersas.
 - Preinstalación puntos carga eléctrica de vehículos eléctricos.





- Piscina exterior.
- Piscina desbordante sistema MUNICH.
- Escaleras de acceso de acero inoxidable
- Dotada de iluminación sumergida. Piscina desbordante sistema MUNICH.
- Sistema de cloración salina.



Cubierta

- Cubierta plana transitable de uso privativo solado porcelánico o de tarima tecnológica DISEGNA Privee (WPC) o equivalente según proyecto.
- Cubiertas no transitables acabadas.

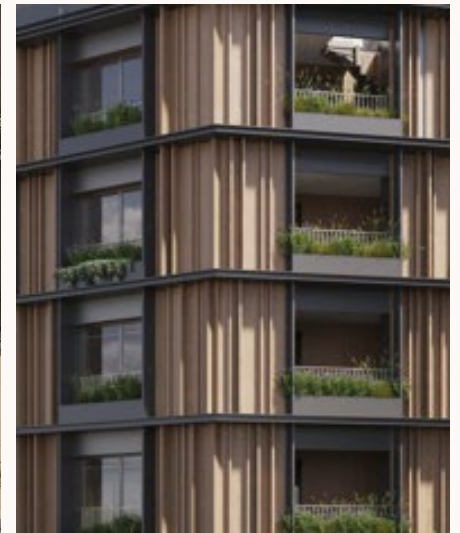
Cimentación y Estructura

- Las actuaciones en estructura se ejecutarán de acuerdo con las recomendaciones de la ingeniería, cumpliendo con CTE.

Fachada

La fachada del edificio tiene un diseño único de vanguardia.

- Fachada Ventilada sobre soporte.
- Aislamiento lana de roca.
- Trasdoso autoportante de yeso laminado de doble placa.
- Cerramiento de aleros, cornisas, líneas de imposta, celosías panel composite





Tabiquería y falsos techos

- Las divisiones interiores de las viviendas se realizarán mediante sistemas autoportantes con doble placa de yeso laminado, a cada lado del tabique, sobre perfilería de acero con aislamiento térmico y acústico incorporado.
- Los falsos techos son con placa de yeso laminado en toda la vivienda.
- Las divisiones medianeras entre las viviendas se realizan mediante ladrillo cerámico fonoresistente, trasdosado por cada vivienda mediante sistemas portantes con doble placa de yeso laminado sobre perfilería de acero, con aislamiento térmico y acústico incorporado.
- El cierre de las cámaras de fachada se realiza mediante sistemas autoportantes con doble placa de yeso laminado sobre perfilería de acero, con aislamiento térmico y acústico incorporado.



Mejoras acústicas y térmicas

- Se dispondrán mantas de fibras minerales en el interior de las tabiquerías, asegurando un óptimo aislamiento térmico y acústico.
- Los falsos techos de los baños y aseos tendrán incorporados elementos absorbentes para la mejora del aislamiento acústico de todas las instalaciones.
- Los suelos estarán equipados con sistemas anti-impacto para evitar molestias en los pisos inferiores.
- La vivienda tendrá bajantes de saneamiento insonorizadas y persianas aislantes.





Telecomunicaciones

- Instalación colectiva de radiodifusión y televisión vía satélite y terrestre.
- Instalación de telefonía básica y red de datos por cable en todas las estancias interiores, excepto baños.
- Tomas RJ45, en dormitorios, cocina y salón, para permitir la posibilidad de voz y datos mediante una red Ethernet, categoría 6, todo centralizado en un pequeño rack de comunicaciones donde colocar el router y donde enganchar a todas las habitaciones.



Instalación eléctrica

- Cuadro eléctrico con elementos de protección de 1ª calidad.
- Mecanismos eléctricos Jung LS990 en viviendas
- Iluminación mediante focos empotrados led en baños y cocinas.
- Toma de TV, datos y base de enchufe estancos en terrazas.



Fontanería y calefacción

- Producción de calor/frío (Climatización) y agua caliente sanitaria mediante aerotermia centralizada (100%).
- Bajantes sanitarias cumpliendo normativa.
- Punto de agua en terrazas de viviendas.



Domótica

- Instalación de domótica con alarmas técnicas (detector de humos y fuga de agua, con control mediante aplicación móvil.
- Alarma de intrusión con detectores volumétricos.
- Persianas eléctricas motorizadas.
- Videoportero con conexión directa con garita de control.
- Control de temperatura zonificado de la vivienda desde aplicación móvil.



Climatización y ventilación

- Sistema de producción mediante aerotermia centralizada.
- Sistema de climatización mediante suelo radiante/refrescante Uponor .
- Sistema de ventilación de Doble flujo eliminando la necesidad de entrada de aire en carpintería exterior.
- Apoyo de climatización mediante fancoil paramaximizar el confort térmico.
- Toallero eléctrico calefactado en baño principal.
- Sistema climatización en cuartos comunitarios.



Sanitarios y griferías

- Espejos de sistema antivaho.
- Inodoros Duravit con dispositivo de ahorro de agua.
- Bidé Duravit con grifería cromada de Hansgrohe.
- Lavabos de carga mineral de Torvisco, tanto en baños como aseos, con grifería cromadas monomando, de Hansgrohe.
- Bañeras esmaltadas de chapa de acero, con grifería termostática cromada en baño principal y monomando en baños secundarios, dotadas de inversor automático baño-ducha, ducha de mano con barra y rociador regulable, de Hansgrohe.
- Platos de ducha de perfil plano y grifería cromada termostática en baño principal y monomando en baños secundarios, de Hansgrohe.

Paramentos verticales

- Pintura plástica acabado liso en color tanto en paredes como en techos.
- Baños alicatados con piezas cerámicas de gran formato en las zonas de ducha y bañera.
- Cocina alicatada con piezas cerámicas de gran formato.
- Elección entre varios modelos preseleccionados en todos los revestimientos.



Paramentos horizontales

- Suelos tarima de madera o porcelánico de primera calidad en hall, pasillos distribución, salón y dormitorios.
- Suelo acabado en baldosas porcelánicas rectificadas de gran formato y primera calidad
- En baños, cocina y aseos el solado es de baldosa cerámica rectificada de gran formato y primera calidad.
- Elección entre varios modelos preseleccionados en todos los revestimientos.
- Posibilidad de elección de suelo porcelánico en toda la vivienda.
- Rodapié lacado de 10 cm altura.



Vidrios

- Acristalamiento realizado mediante conjunto formado por vidrio exterior compuesto por 2 lunas, cámara de aire deshidratada con perfil separador de aluminio y doble sellado perimetral, y un vidrio interior formado por 2 lunas fijado sobre carpintería con acuñado mediante calzos de apoyo perimetrales y laterales,
- Separación de lamas de aluminio ancladas a suelo y a techo con bastidor de acero galvanizado lacado al horno entre terrazas de viviendas.

- Carpintería interior

- Puerta de entrada a la vivienda de madera acorazada de seguridad, premarco de acero anclado a forjados superior e inferior de tubo de acero.
- Puertas de paso Se podrá elegir entre distintas opciones para el diseño, incluidas entrecalles.
- Vestidor del dormitorio principal equipado con cajonera, balda maletero y barras.
- Interior de armarios forrados y vestidos.
- Frentes de armario con puertas abatibles o correderas (según proyecto)

|| Carpintería exterior

Las ventanas son de aluminio lacado o anodizado, practicables o correderas según proyecto, con rotura de puente térmico, de marca Technal o similar.

- Persianas motorizadas con lamas de aluminio extrusionado en salón y dormitorios, con poliuretano inyectado en su interior, como aislante térmico y acústico.
- El acristalamiento de todas las ventanas será de doble vidrio tipo climalit con cámara de aire deshidratado.



Sostenibilidad y ahorro energético

- Aerotermia para la producción de calor y frío.
- Calificación energética A-A.
- El proyecto de paisajismo contará con elementos de vegetación de bajo consumo hídrico.
- En las zonas comunes y urbanización se utilizan luminarias tipo Led.
- Griferías termostáticas, asegurando un menor consumo tanto energético como de recursos hídricos, así como dispositivos de ahorro de agua en las cisternas.





RESIDE ARTURO SORIA

Exclusividad Sostenible